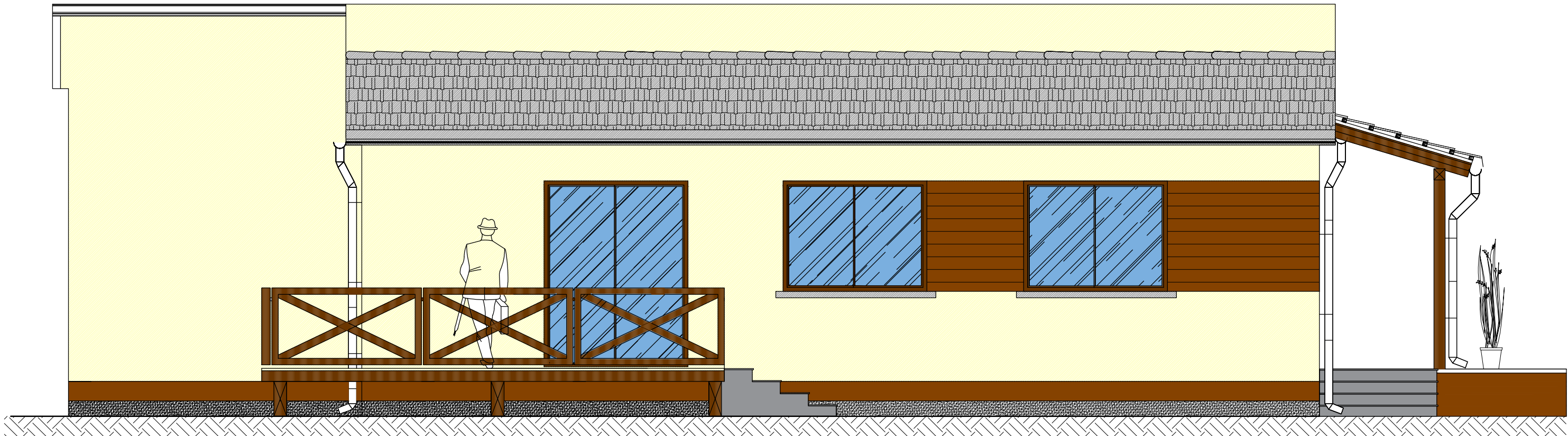
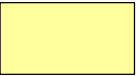






ELEWACJA FRONTOWA



ELEWACJA BOCZNA

KOLORYSTYKA ELEWACJI

-  – tynk mineralny ATLAS kolor SAH 0249
-  – tynk mineralny ATLAS kolor SAH 0249
-  – dach, rynny, parapety, balustrady i obróbki blacharskie
-  – blacha kolor RAL 7024
-  – okładzina elewacyjna, drewniana, kolor orzech

WSZELKIE NAZWY WŁASNE MATERIAŁÓW BUDOWLANYCH NALEŻY TRAKTOWAĆ JAKO PRZYKŁADOWE, DOPUSZCZALNE JEST STOSOWANIE MATERIAŁÓW INNYCH PRODUCENTÓW O TAKICH SAMYCH LUB LEPSZYCH PARAMETRACH TECHNICZNYCH I UŻYTKOWYCH PODANYCH W TABELI RÓWNOWAŻNOŚCI ZASTOSOWANYCH MATERIAŁÓW LUB SYSTEMÓW.

Z UWAGI NA TO, ŻE JEST TO ROZBUDOWA I PRZEBUDOWA WSZYSTKIE WYMIARY NALEŻY SPRAWDZIĆ W NATURZE, A EWENTUALNE ROZBIEŻNOŚCI SKONSULTOWAĆ Z PROJEKTANTEM

JEDNOSTKA PROJEKTOWA	BRANŻA: BUDOWLANA	NR RYS. A-5
ARCHI-BUD PROJEKTOWANIE I NADZÓR BUDOWLANY MGR INŻ. MICHAŁ KAMIŃSKI 13-332 JAMIELNIK UL. NOWA 9 NIP 744 175 51 16	PROJEKTOWAŁ: mgr inż. architekt Michał Kamiński WAM/0040/PWOK/15 23/MMOKK/2017	
	SPRAWDZIŁ:	
	ASYSTENT PROJEKTANTA: Justyna Malinowska	
OBIEKT: ROZBUDOWA I PRZEBUDOWA BUDYNKU ŚWIECICYWIEJSKIEJ Z ZAWDZKIEJ WOLI WRAZ Z ZAGOSPODAROWANIEM TERENU		
LOKALIZACJA: ZAWDZKA WOLA DZ NR 15 GM LASIN		TYTUŁ RYSUNKU:
INWESTOR: MIASTO I GMINA LASIN UL. RZDZYŃSKA 2 86-320 LASIN		PROJEKT ARCH.-BUDOWLANY WIDOKI ELEWACJI 1 : 50
DATA: 07.2019	SKALA: 1 : 100	